

# MARTIN

Estudios del AURA HUMANA

Emociones que contaminan tu Aura,  
bloquean tus centros de Consciencia  
e impiden que Fluya la Luz que Eres.  
Tu eres el alquimista cambia ya!



**Ira**

**Depresion**

**Pesimismo**

**Desesperacion**

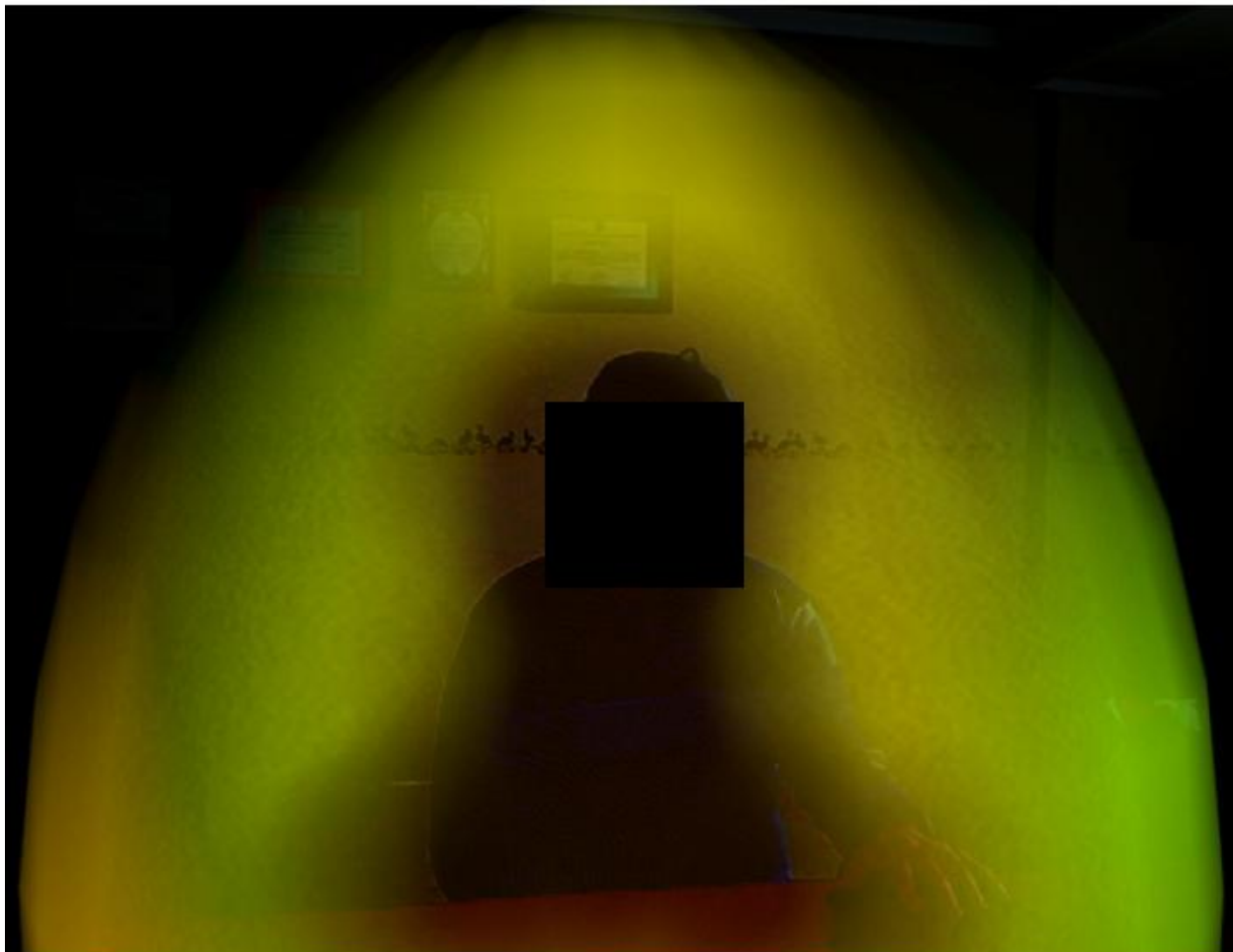
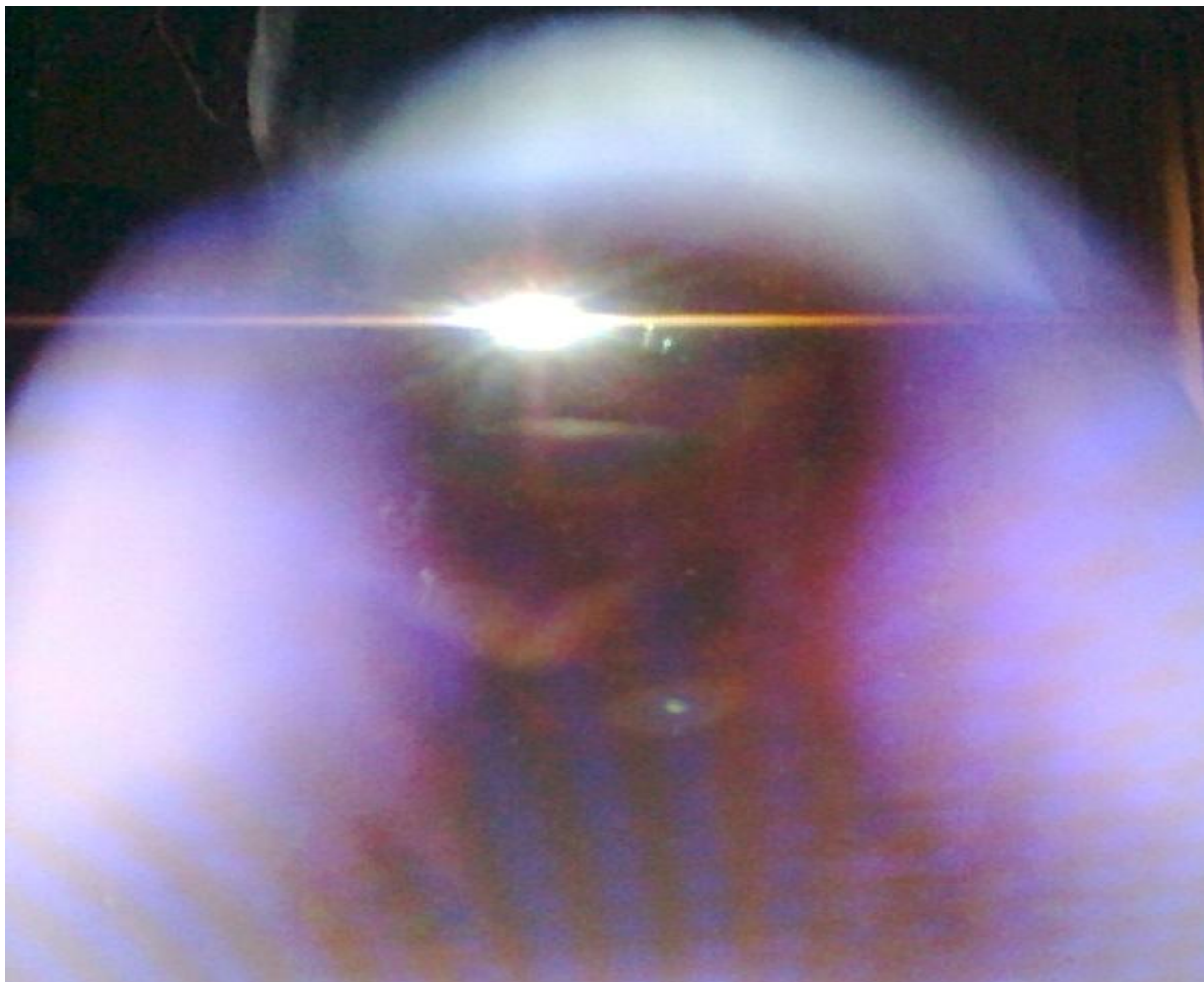
**Baja Autoestima**

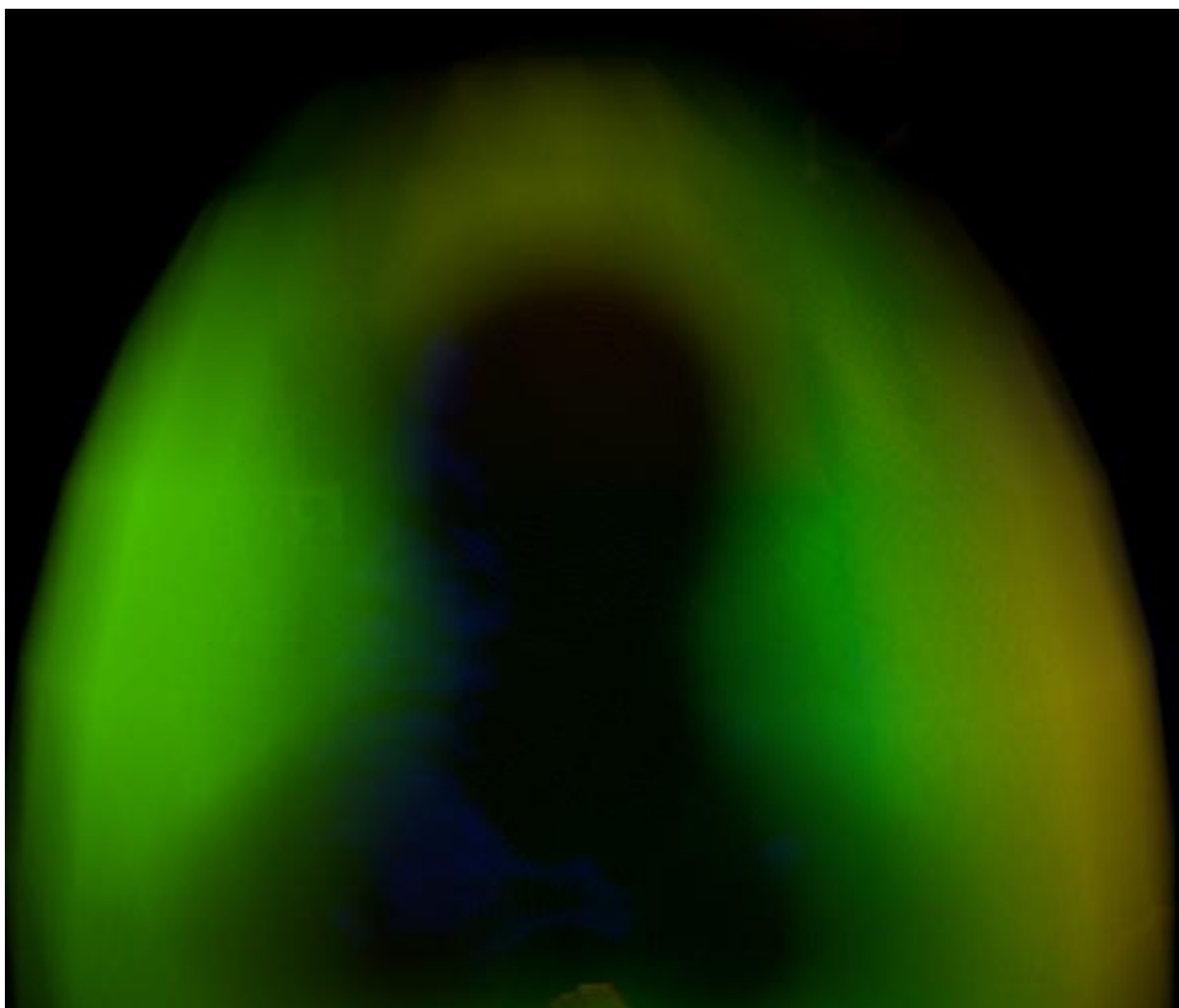
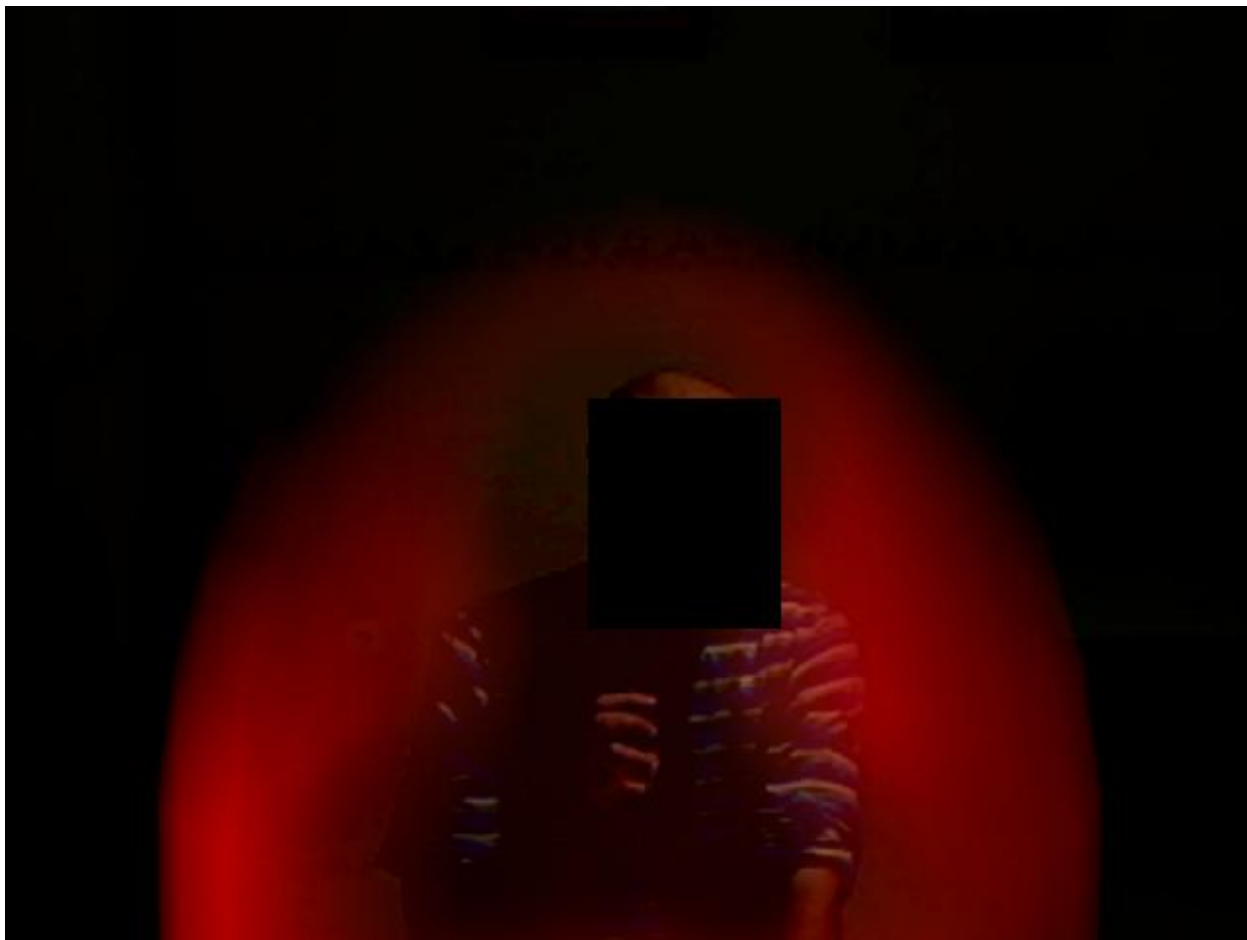
**Aislamiento**

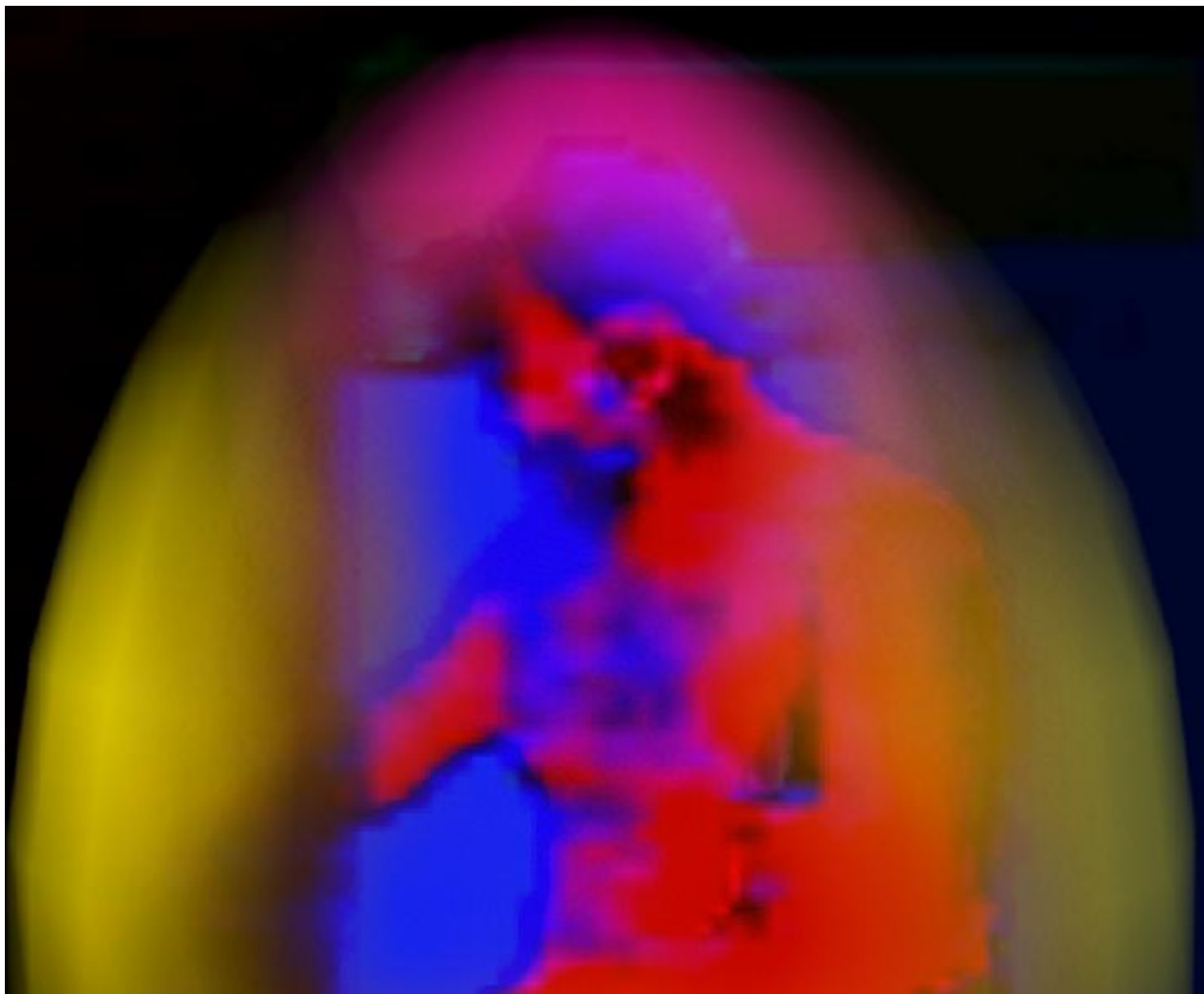
**Miedo**

Tlf: 620075850



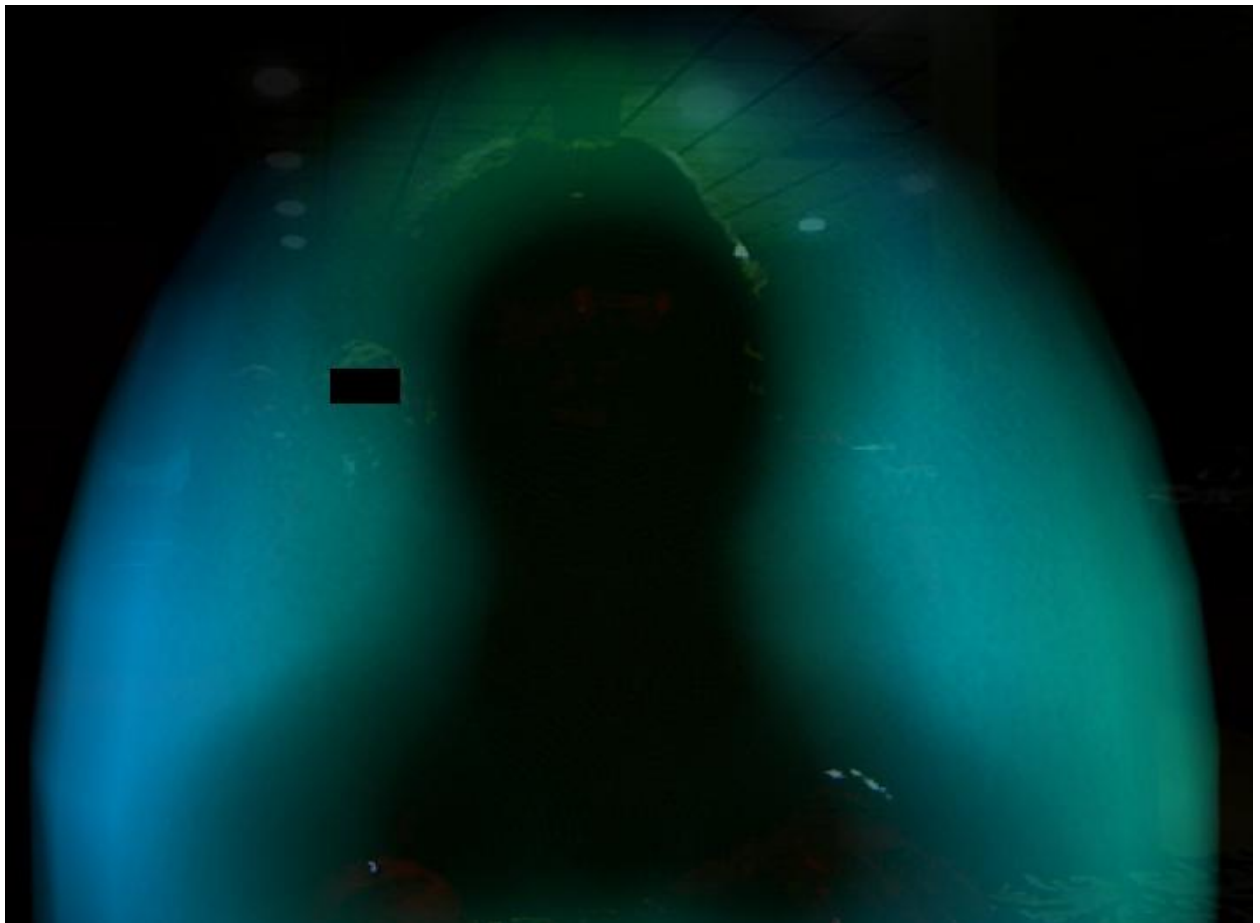
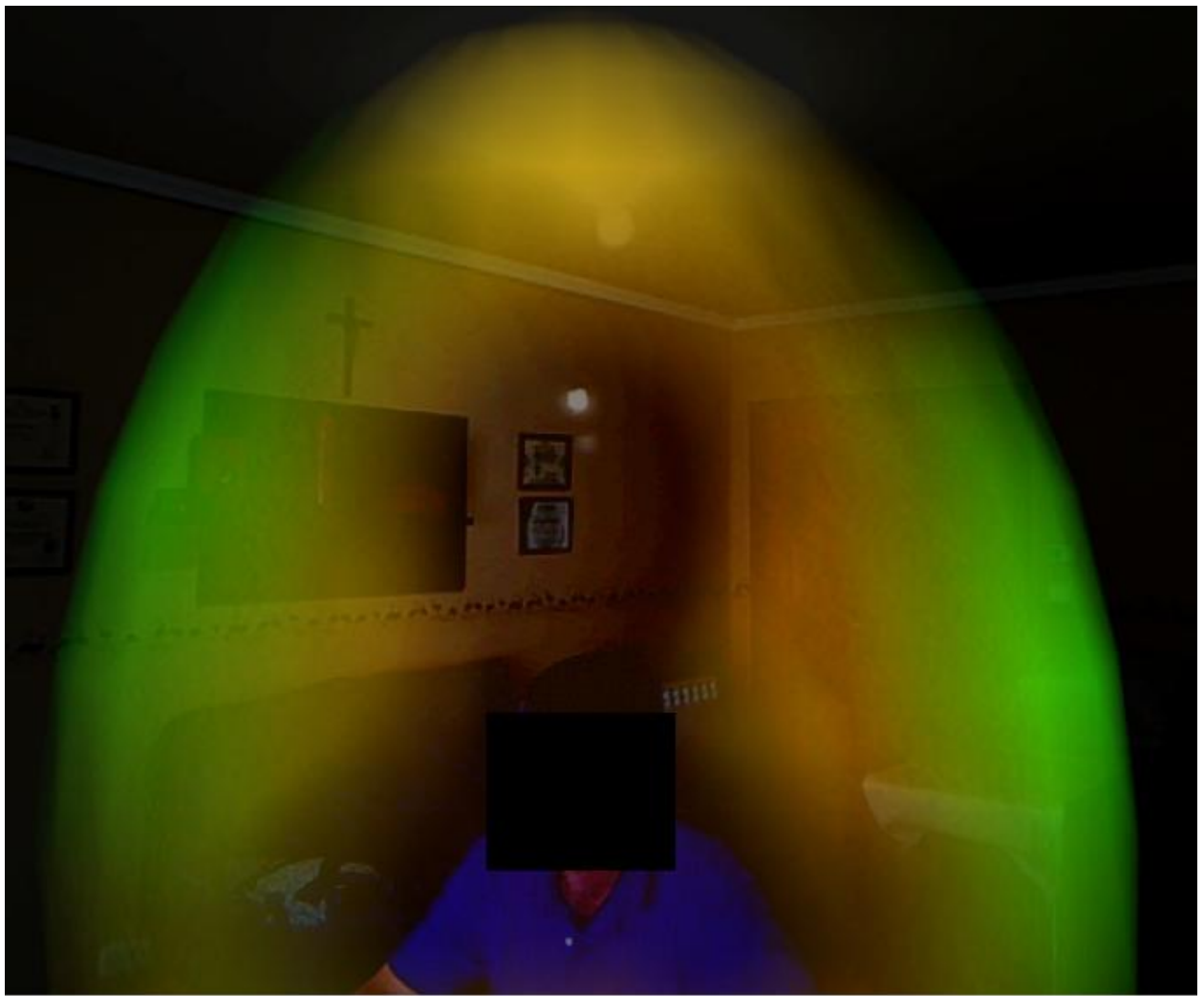














### EL AURA HUMANA

Todos los cuerpos, inclusive el físico, humano, poseen ese campo magnético que se irradia de cada individuo, como los rayos solares emanan del Sol. El aura, a pesar de ser ignorada por la mayor parte de las personas en sus estados normales de conciencia, es percibida y claramente reconocida por individuos que se encuentran en condiciones adecuadas de sensibilidad, llamados sensitivos. El aura es la extensión sutil de la personalidad, que puede igualmente producir o recibir impresiones, y gracias a ella establecemos contactos muy diferentes de los contactos físicos. Sentimos atracción o repulsión instintiva, dependiendo del caso, aparentemente sin razón de ser; por otro lado, la atracción y la repulsión revelan una armonía o una disarmonía intrínseca entre las auras. El aura varía de muchas maneras; su área y extensión dependen del desarrollo del alma y de la mente.

